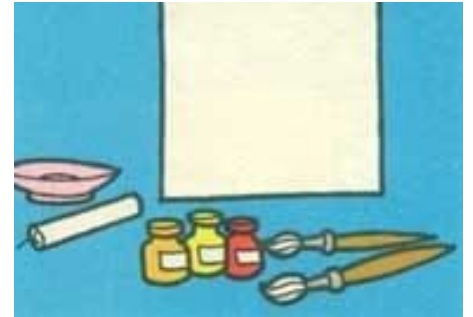




NOME: _____ NÍVEL/ANO _____

ATIVIDADE 116 - especial

P I N T U R A M Á G I C A



- **Horário:** das 17h30 às 18h
- **Link para a aula:** <https://meet.google.com/jmt-vhtn-tey>
- **Conteúdo:** linguagem, autonomia, motricidade fina e criatividade.
- **Materiais que precisam ser providenciados antes da videoconferência:** folha sulfite; tinta guache ou tinta caseira; pincel ou rolinho; vela ou giz de cera branco; recipiente para lavagem do pincel; e uma toalha ou um papel toalha.
- **Proposta:** durante a videoconferência, a professora pedirá para as crianças desenharem na folha com a vela. O que vai acontecer com o desenho feito com o giz de cera ou com a vela?
- Agora, cubra a folha com a tinta guache. A criança passará a tinta guache com auxílio do pincel ou de um rolinho por cima do desenho que fez com a vela ou com o giz de cera.
- O que irá acontecer quando a tinta cobrir a folha? Explique a sua ideia. Depois de finalizado, tire foto de sua produção e compartilhe com todos no grupo!

