

\_\_\_\_\_, 2020. Londrina, 3 de dezembro.

Nome: \_\_\_\_\_ Turma: 8º Ano

Área do conhecimento: **MATEMÁTICA**

Professora

Silvia

---

---

## RECUPERAÇÃO - SISTEMAS DE EQUAÇÕES E INEQUAÇÕES

---

---

1. Estou ensinando minhas filhas pequenas a lidar com dinheiro. Noutro dia eu as levei numa padaria para que elas pudessem comprar comes e bebes com o próprio dinheiro. Veja, na imagem a seguir, a conversa que elas tiveram sobre a experiência na padaria.

Eu comi três pães  
de queijo e um suco  
de laranja e paguei  
R\$ 15,00.

E eu comi dois pães de queijo  
e um suco de laranja e paguei  
R\$ 11,50.



- a) Descreva a estratégia que você pode usar, usando seus conhecimentos matemáticos, para descobrir quanto custa cada pão de queijo e cada suco de laranja.

---

---

---

---

---

---

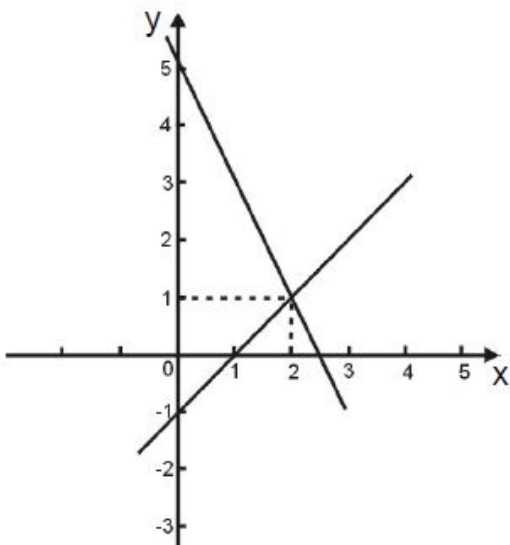
**b)** Monte um sistema com duas equações e duas incógnitas para descrever a situação da imagem das meninas.

**Sistema:**

**c)** Resolva o sistema que você montou em **b** para determinar quanto realmente custa cada item que as meninas compraram. Indique qual método que você utilizou para a resolução e mostre seus cálculos para justificar sua resposta.

**Cálculos:**

**d)** Além desse método que você utilizou, existem outros métodos para resolver sistemas com duas equações e duas incógnitas? Quais? Por que você decidiu usar o método de resolução de sistemas que você utilizou em **c**?



2. Ainda com relação a sistemas de equações, observe o gráfico da imagem ao lado.

a) Analise os sistemas dados a seguir e escolha a opção que represente corretamente o gráfico dado acima. Justifique sua escolha com argumentos matemáticos.

(A) $\begin{cases} y = x - 1 \\ y = -2x + 7 \end{cases}$	(B) $\begin{cases} y = -2x + 5 \\ y = x - 1 \end{cases}$	(C) $\begin{cases} y = -x + 3 \\ y = 2x - 7 \end{cases}$	(D) $\begin{cases} y = 2x - 5 \\ y = x - 1 \end{cases}$
--	--	--	---

---



---



---

b) Quantas soluções o sistema representado pelo gráfico acima possui? Por que?

---



---



---

c) Além dessa forma de representação gráfica de sistemas, existem outras duas formas cujas repostas são diferentes do que você colocou em **b**. Ilustre e explique cada uma delas.

--	--

DPO: \_\_\_\_\_